

SABOR GRANADA

Manual de Identidad Visual V1
Diciembre 2023



Somos la manifestación viva de la identidad
gastronómica de Granada

Impulsamos la calidad y autenticidad de los productos locales, comprometiéndonos a promover conjuntamente la riqueza agroalimentaria de la provincia, llevando sus sabores más allá de nuestras fronteras.

Secciones

Estrategia

Logotipo

Isotipo

Imagotipo

Color

Tipografía

Assets

Ilustraciones

Packaging

Estrategia

MISIÓN

Nutrir y difundir la esencia de Granada a través de productos que cuentan la historia de una tierra rica en tradición. Somos la conexión entre la identidad territorial y cultural de Granada y aquellos que desean vivirla y saborearla.

VISIÓN

Buscamos establecer una conexión duradera entre los productores de Granada y los consumidores, ofreciendo productos de calidad, diversidad y arraigados en la tradición local.

VALORES

Identidad

Difundimos los productos agroalimentarios de Granada como parte de su identidad territorial y cultural, que reflejan su historia, su patrimonio y sus costumbres.

Compromiso

Ofrecemos apoyo, asesoramiento, formación y visibilidad para que puedan desarrollar su actividad con las mejores condiciones.

Solidaridad

Respetamos el medio ambiente y los recursos naturales, contribuyendo a la conservación del paisaje y la biodiversidad.

Autenticidad

Respetamos la esencia y la personalidad de cada producto, presentados con transparencia y honestidad.

Cooperación

Fomentamos el trabajo en equipo, la colaboración y el intercambio de experiencias entre productores, instituciones y consumidores.

KEYWORDS

Identidad Local

Riqueza Territorial

Cultura Culinaria

Tradicición

Sostenibilidad

Historia

PERSONALIDAD

Nuestra marca es confiable, comprometida y orientada a la comunidad, destacándose por su enfoque pragmático. Nos esforzamos por ser accesibles y cercanos, estableciendo conexiones genuinas con productores y consumidores por igual.

TERRITORIO

El territorio de marca es ese espacio que se aspira a liderar la categoría y desde el que se genera la comunicación a posterior.

Tradicición e Innovación

Posicionando la entidad como un referente clave en la promoción y comercialización de los productos agroalimentarios de la provincia.

Estableciendo conexiones sólidas con productores, establecimientos hosteleros y consumidores, creando un ecosistema que resalta la diversidad y singularidad de la oferta local.

PROPUESTA DE VALOR

La propuesta de valor es una declaración clara y concisa que resume por qué un producto o servicio es atractivo para un cliente potencial.

En Conexión con Nuestra Tierra

Ofrecemos una experiencia gastronómica única que va más allá de simplemente consumir productos de alta calidad de nuestra provincia. Nos enfocamos en conectar a nuestros clientes con el origen de cada producto, creando una experiencia inmersiva donde cada sabor no solo deleita el paladar, sino que también cuenta una historia rica y auténtica de nuestra tierra. Nuestra marca no solo se destaca por la excelencia de lo que ofrecemos, sino también por la profundidad cultural y la conexión emocional que cada bocado trae a nuestros clientes

ARQUETIPO

El Ciudadano Comprometido

Defensores activos de la sostenibilidad y la colaboración local, no solo ofrecemos sabores auténticos, sino que también cultivamos una conexión emocional basada en el compromiso comunitario y el respeto por el entorno. Nuestra búsqueda de autenticidad genera una lealtad arraigada en la confianza y la conexión genuina con la tierra y su gente.

MANIFIESTO

Tesoro compartido

Creemos que los productos agroalimentarios de Granada son un tesoro que merece ser conocido y disfrutado por todos.

Gastronomía enraizada

Ofrecemos una amplia gama de productos, desde lo tradicional hasta lo innovador, para satisfacer los gustos más exigentes.

Apoyo a los productores

Respetamos y apoyamos a los productores granadinos, el alma de nuestro organismo.

Experiencias auténticas

Fomentamos la innovación, sostenibilidad y cooperación entre chefs, restaurantes, bares y hoteles que ofrecen las experiencias.

Granada a tu alcance

Queremos que te sientas parte de Granada a través de sus productos y su gastronomía.

Logotipo

LOGOTIPO

Un logotipo se refiere a la representación tipográfica del nombre de la marca. Funciona como una herramienta instantánea de reconocimiento textual.

ISOTIPO

El isotipo es un elemento gráfico en el diseño de la marca, que funciona como un símbolo o icono que representa a la institución, sin incluir texto.

IMAGOTIPO

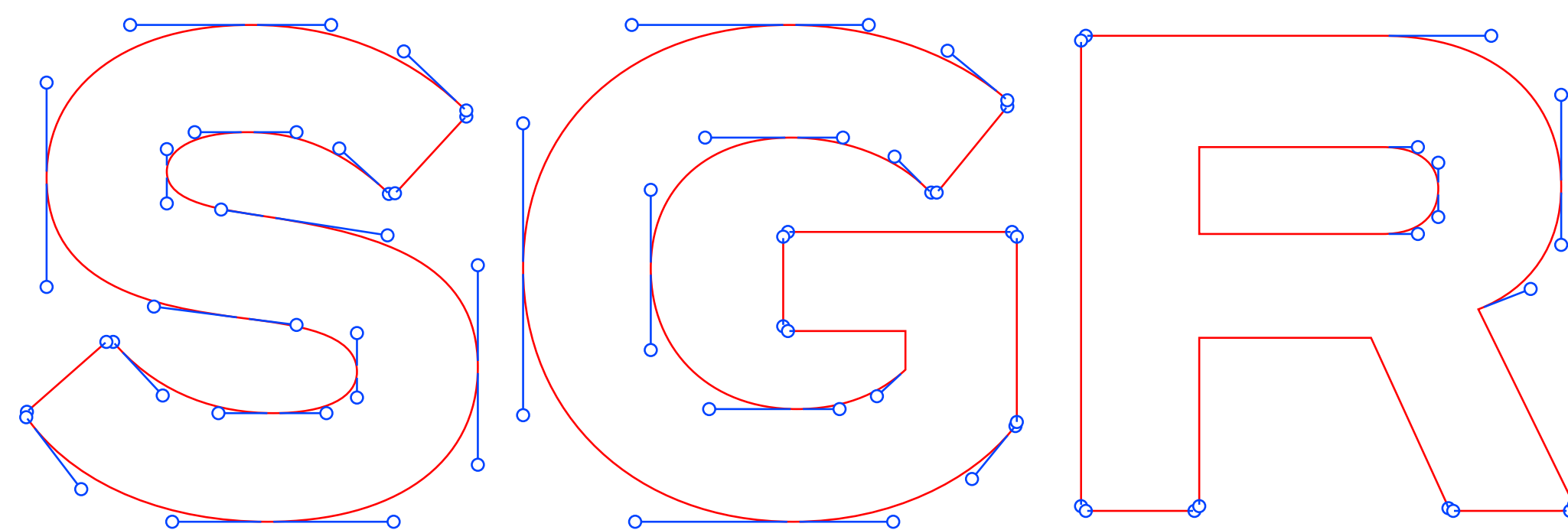
El imagotipo es la unión de Logotipo + Imagotipo.

JUSTIFICACIÓN LOGOTIPO

Tipografía Única

En la búsqueda de la identidad visual única de Sabor Granada, hemos seleccionado cuidadosamente una tipografía distintiva para nuestro logo. Esta elección no es solo estética, sino estratégica. La tipografía se convierte en el lenguaje escrito de nuestra marca, comunicando la esencia, valores y singularidad de Sabor Granada. Cada curva, línea y trazo de nuestra tipografía refleja la autenticidad y la riqueza que ofrecemos.

CONSTRUCCIÓN LOGOTIPO



LOGOTIPO

SABOR GRANADA

LOGOTIPO DOBLE LÍNEA

**SABOR
GRANADA**

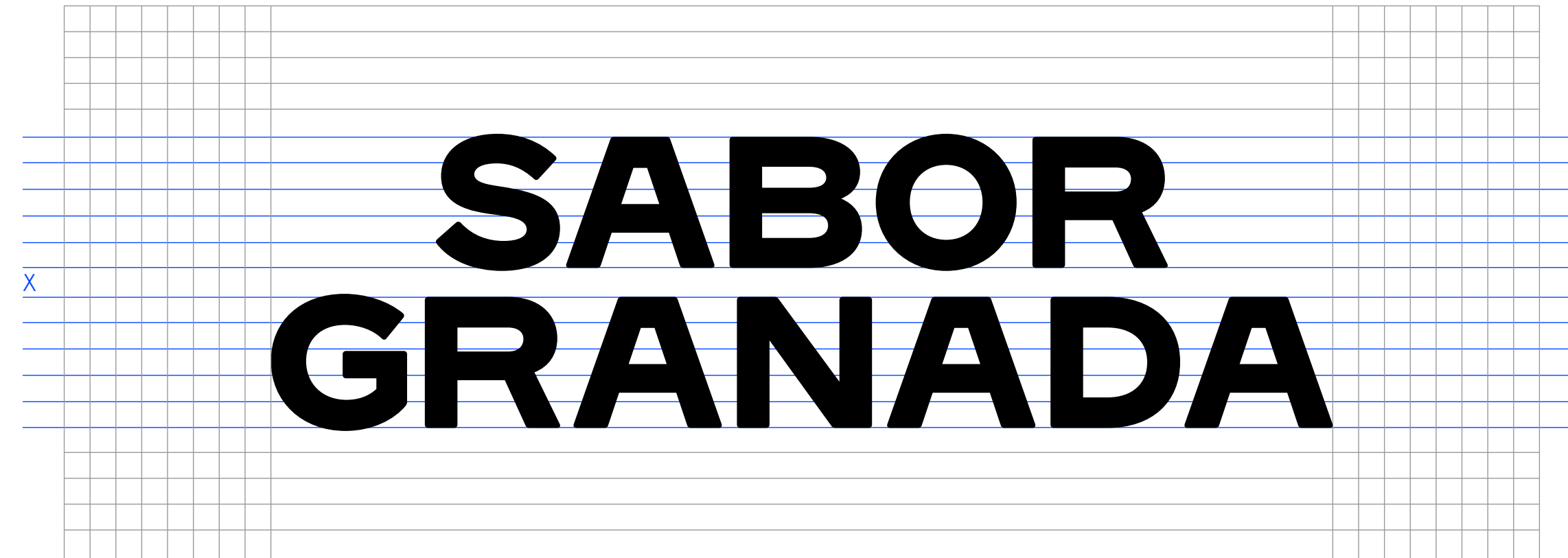
LOGOTIPO ACRÓNIMO

SGR

LOGOTIPO REJILLA



LOGOTIPO REJILLA



LOGOTIPO REJILLA



USOS PROHIBIDOS

SABOR GRANADA

SABOR GRANADA

SABOR GRANADA

SABOR GRANADA

SABOR GRANADA

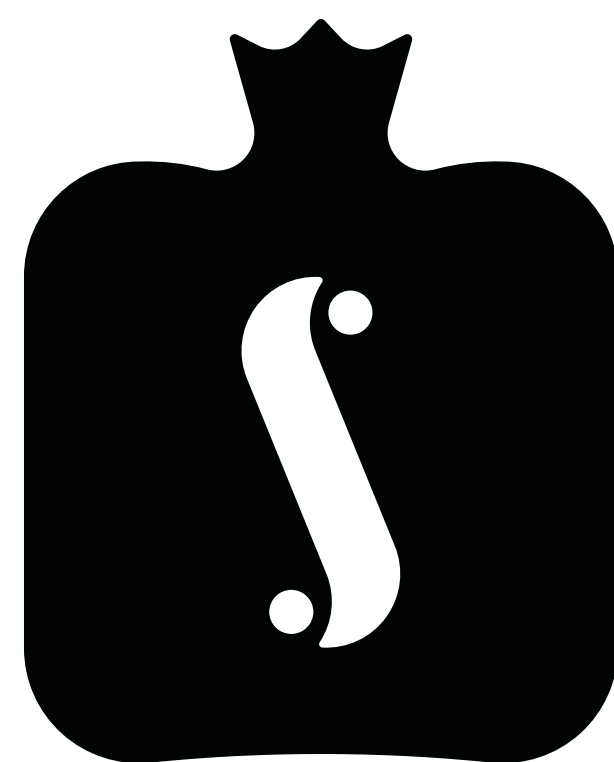
SABOR GRANADA

**SABOR
GRANADA**

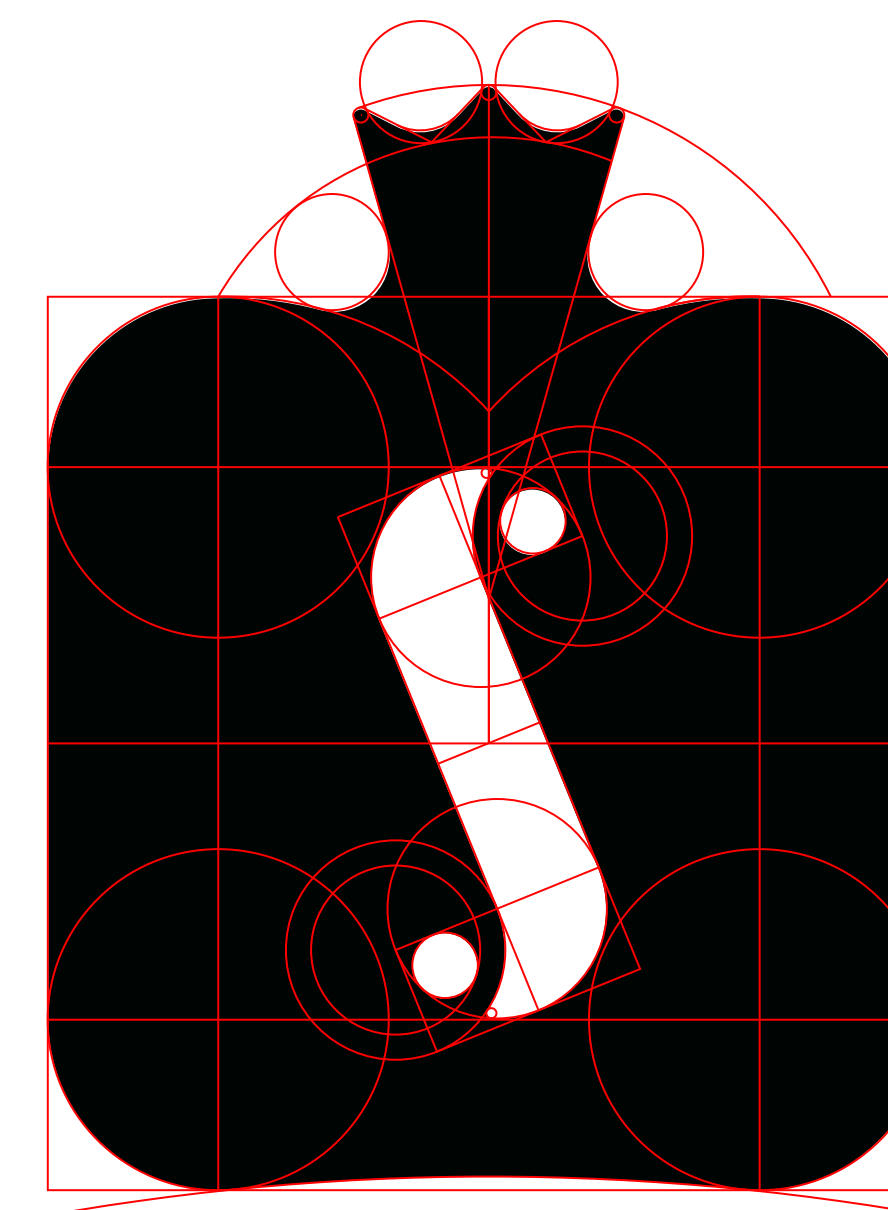
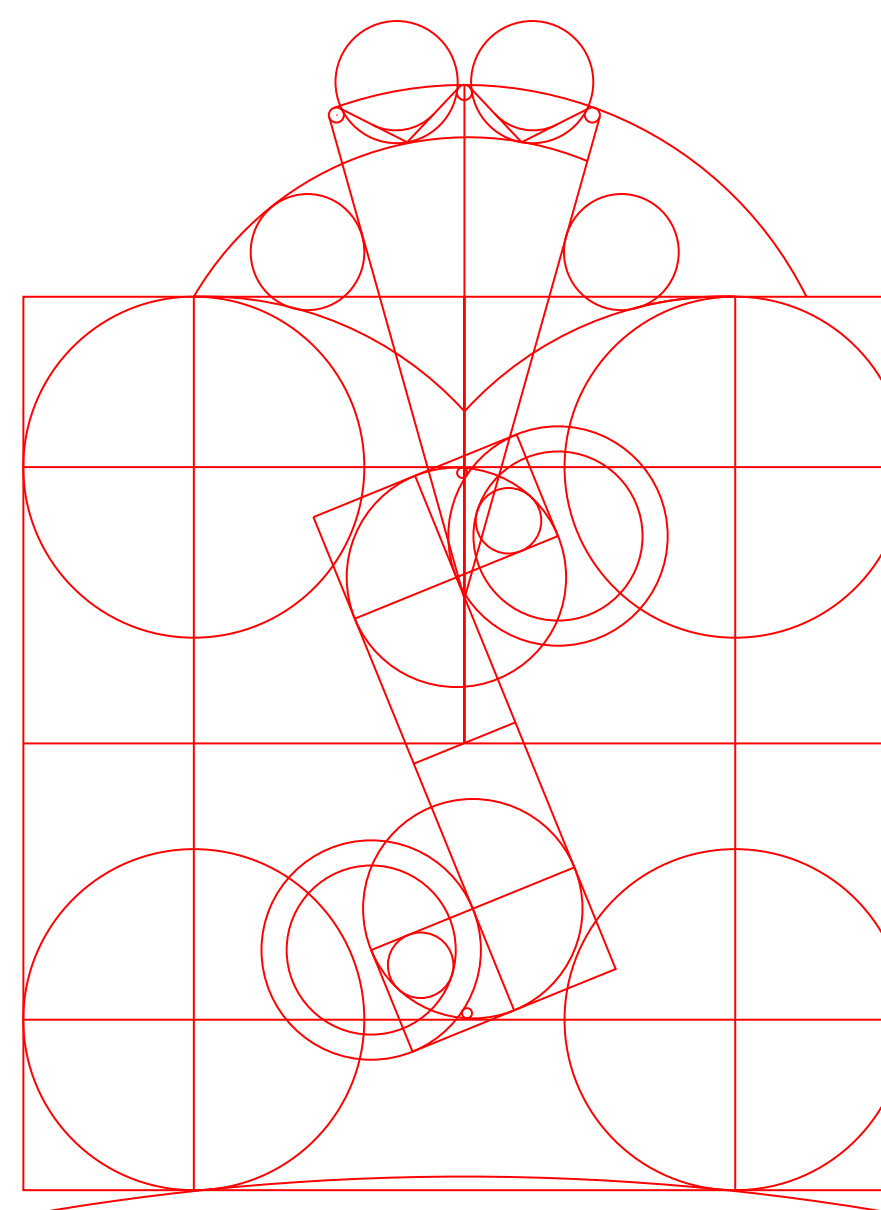
SABOR GRANADA

SABOR GRANADA

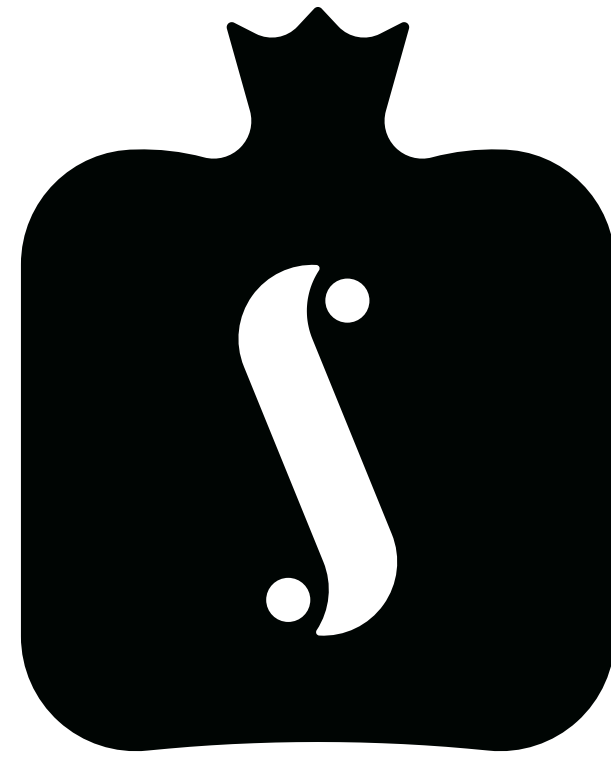
ISOTIPO



CONSTRUCCIÓN ISOTIPO

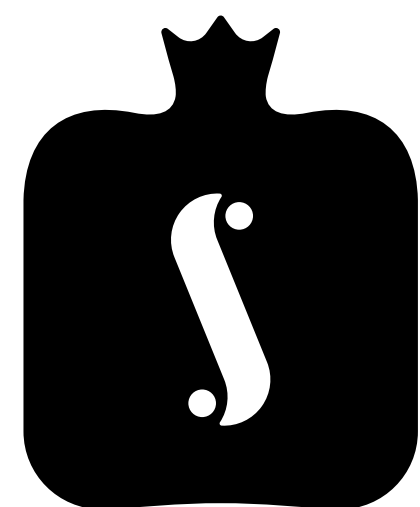


ISOTIPO REDUCCIÓN

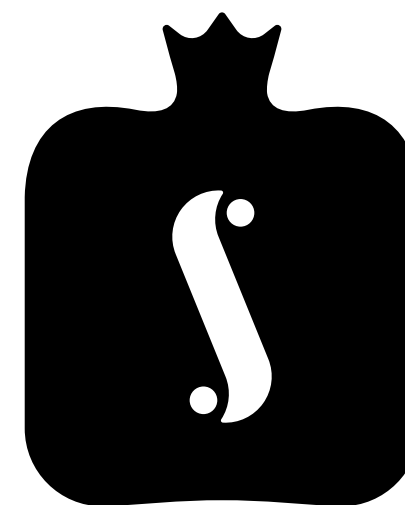


* Uso por debajo de 15mm alto se elimina la "S" interior. Usos tipo tampografía

IMAGOTIPO

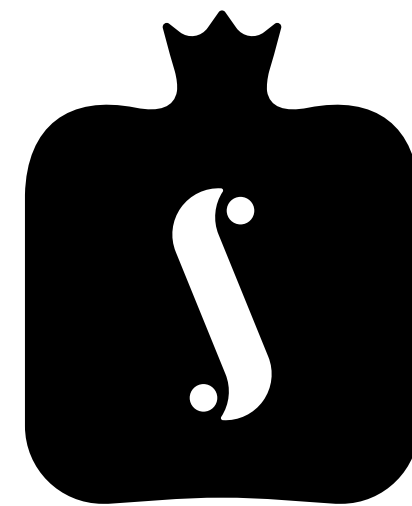


SABOR GRANADA



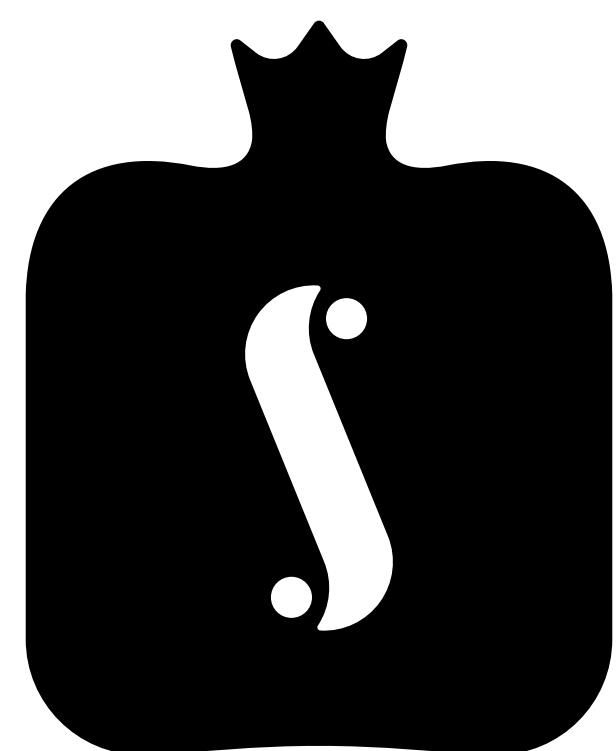
SABOR GRANADA

IMAGOTIPO



**SABOR
GRANADA**

IMAGOTIPO



SGR

ÁREA DE SEGURIDAD



ÁREA DE SEGURIDAD



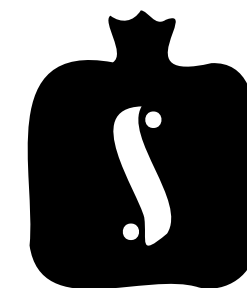
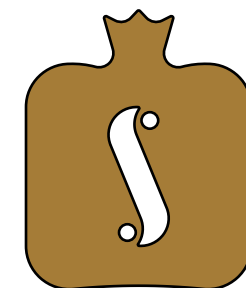
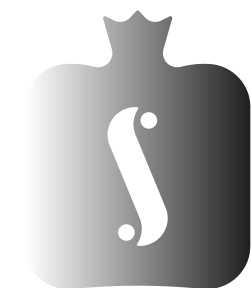
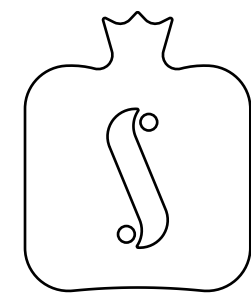
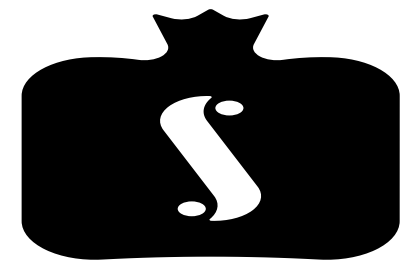
ÁREA DE SEGURIDAD



ÁREA DE SEGURIDAD



USOS INCORRECTOS



Color

COLOR

Cada color de nuestra paleta cromática cuenta una historia única, representa la diversidad de productos, la autenticidad de Granada y la conexión profunda con nuestras raíces.

El Duende del Albaicín

PANTONE: Black 6C
RGB: 3 5 3
HEX: #030503
CMYK: 90 75 62 95
RAL: 9004

La Espuma del Mar

PANTONE : 5315C
RGB: 204 204 214
HEX: d7d7e1
CMYK: 18 14 8 0
RAL: 7047

El Desierto de Gorafe

PANTONE : 729C
RGB: 123 178 70
HEX: B88246
CMYK: 23 46 75 12
RAL: 1011

La Costa Tropical

PANTONE : 5315C
RGB: 100 128 144
HEX: 64829b
CMYK: 65 40 25 10
RAL: 5014

Nuestra Tierra

PANTONE : 159C
RGB: 195 93 17
HEX: c35d11
CMYK: 18 70 100 7
RAL: 2010

La Nieve de la Sierra

PANTONE : Warm Gray 1C
RGB: 233 233 223
HEX: f4f4ea
CMYK: 5 3 10 0

La Vega de Granada

PANTONE : 5535C
RGB: 0 50 22
HEX: 003216
CMYK: 90 50 88 65
RAL: 6002

PALETA CROMÁTICA

El Duende del Albaicín

El negro en nuestra paleta encarna la esencia mística y enigmática del Albaicín, el icónico barrio de Granada. Como un duende que danza en sus calles empedradas, simboliza intriga, elegancia y la resonancia del pasado, rindiendo homenaje a la herencia de Granada. Este tono oscuro nos sumerge en un viaje sensorial, conectando la riqueza del color con la magia de un lugar lleno de historia y tradición.

PANTONE: Black 6C

RGB: 3 5 3

HEX: #030503

CMYK: 90 75 62 95

RAL: 9004

PALETA CROMÁTICA

La Nieve de la Sierra

El blanco en nuestra paleta emerge como la pureza de las cumbres que coronan nuestras sierras. Su suavidad evoca la quietud de los paisajes nevados, reflejando la luz diáfana que ilumina nuestras montañas. Este tono es un tributo a la majestuosidad de las cumbres, a la esencia inmaculada de la nieve que adorna nuestras sierras y que, en cada matiz tenue, nos transporta a la quietud y la belleza de la naturaleza inexplorada.

PANTONE : Warm Gray 1C

RGB: 233 233 223

HEX: f4f4ea

CMYK: 5 3 10 0

PALETA CROMÁTICA

Nuestra Tierra

El naranja en nuestra paleta es un tributo al barro que nutre y da vida a nuestros productos. Más que un color, es un eco de la tierra, un símbolo visual de la fertilidad y vitalidad de nuestros campos. Este tono vibrante cuenta la historia del sol, el barro que nutre raíces y la tierra que sustenta la autenticidad de nuestros productos locales, siendo un puente cromático entre la naturaleza y nuestra mesa.

PANTONE : 159C

RGB: 195 93 17

HEX: c35d11

CMYK: 18 70 100 7

RAL: 2010

PALETA CROMÁTICA

La Espuma del Mar

El gris en nuestra paleta captura la esencia tranquila y pausada de la playa. Este color evoca las innumerables veces que las olas rozan la arena, dejando una paleta de grises que encanta y relaja. Más que un tono estético, es una conexión tangible con la naturaleza costera, llevando consigo la calma y serenidad del mar.

PANTONE : 5315C

RGB: 204 204 214

HEX: d7d7e1

CMYK: 18 14 8 0

RAL: 7047

PALETA CROMÁTICA

El Desierto de Gorafe

El marrón en nuestra paleta es un homenaje visual a los vastos parajes terrosos de la región. Refleja la riqueza geológica de Gorafe y encapsula la historia, autenticidad y resistencia de esta tierra única. Inspirado en la paleta del desierto local, este marrón se convierte en un símbolo de la calidez del sol, la textura de la tierra y la esencia del entorno que ha presenciado la evolución de paisajes en el tiempo.

PANTONE : 729C

RGB: 123 178 70

HEX: B88246

CMYK: 23 46 75 12

RAL: 1011

PALETA CROMÁTICA

La Costa Tropical

El azul en nuestra paleta encarna la esencia refrescante del océano que besa nuestras playas en la Costa Tropical. Inspirado en los tonos azules que se extienden hasta donde alcanza la vista, este color refleja la profundidad del mar y la tranquilidad de las aguas costeras.

Un homenaje visual a la belleza inigualable que define esta región, evocando la brisa marina, la frescura del agua y la sensación de libertad al observar el horizonte azul que se funde con el cielo.

PANTONE : 5315C

RGB: 100 128 144

HEX: 64829b

CMYK: 65 40 25 10

RAL: 5014

PALETA CROMÁTICA

La Vega de Granada

El verde en nuestra paleta rinde homenaje a la vitalidad y fertilidad de la tierra agrícola de la región. Inspirado por los campos de la Vega de Granada, refleja la frescura de la vegetación y la conexión intrínseca con la agricultura, celebrando la sostenibilidad y la riqueza cultural de esta próspera región.

PANTONE : 5535C

RGB: 0 50 22

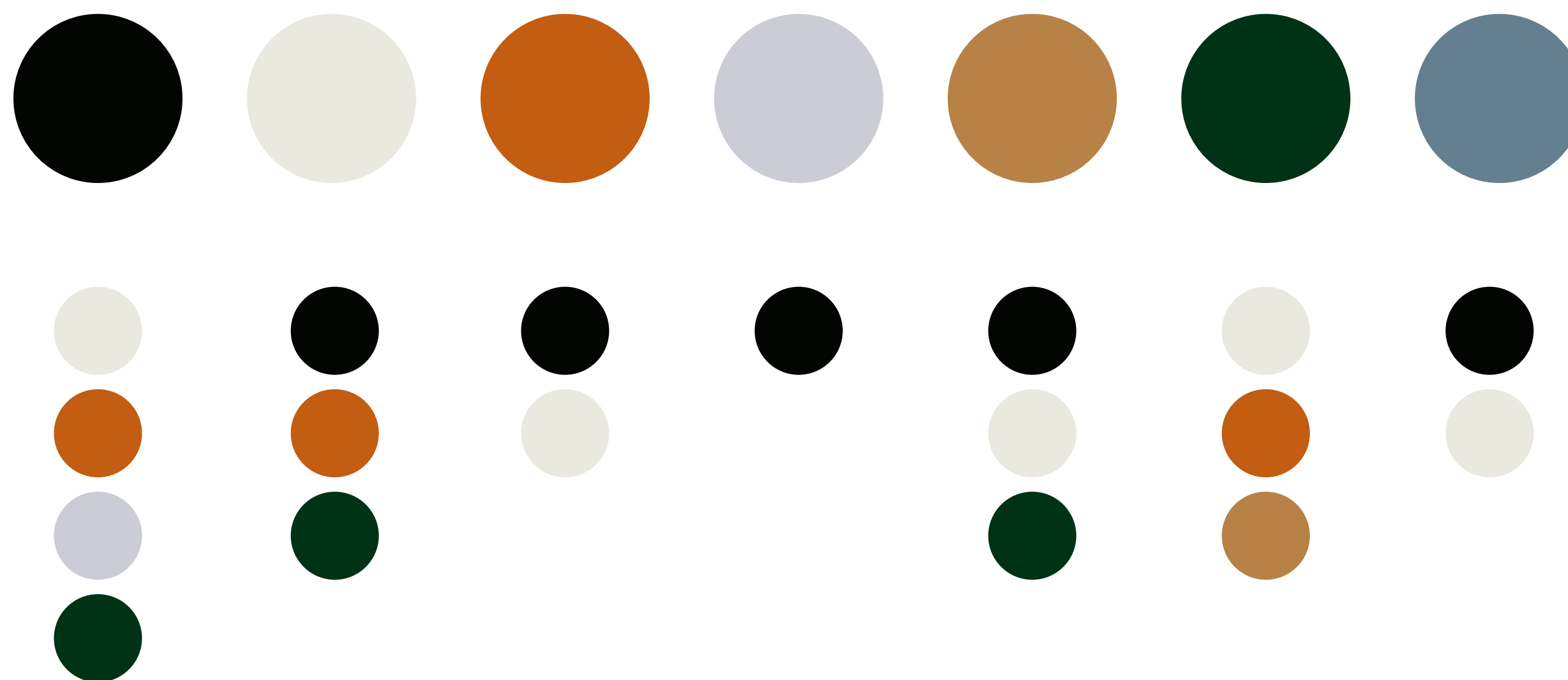
HEX: 003216

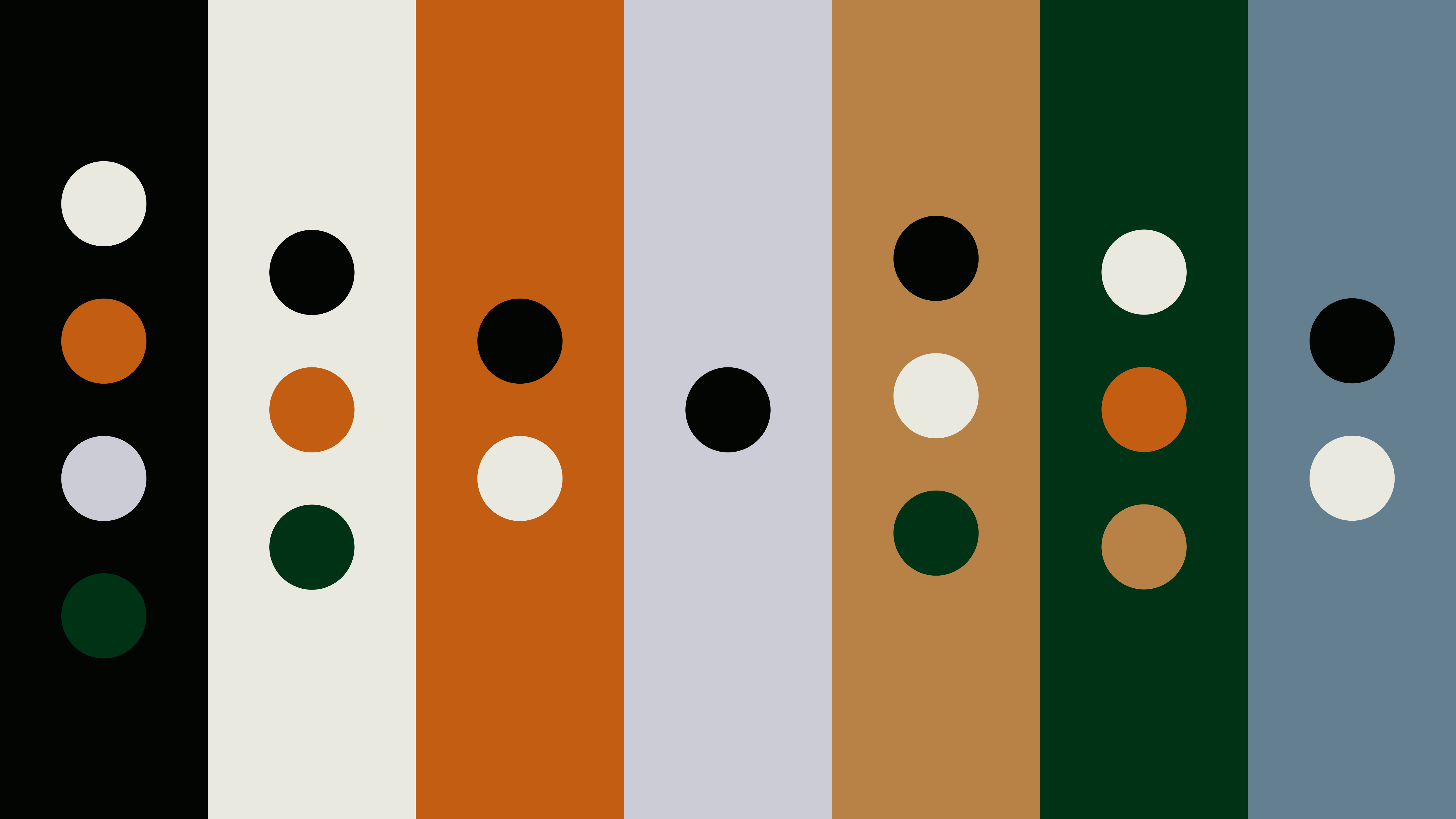
CMYK: 90 50 88 65

RAL: 6002

Color

COMBINACIONES





Tipografía

TIPOGRAFÍA

Es la herramienta que va más allá de la estética para comunicar valores de manera clara. La elección cuidadosa y la jerarquía visual no solo añaden estética al diseño, sino que son fundamentales para la claridad y eficacia del mensaje.

El uso y combinación de las tipografías corporativas y de comunicación se rijen por algunos parámetros que se expresan a continuación. En base a esto el profesional que use la marca debe de conjugar los estilos presentados según las piezas a diseñar en cada momento, valiéndose también de ejemplos de piezas ya diseñadas en anteriores ocasiones.

Se recomienda el uso discrecional de estas combinaciones en base al objetivo de comunicación y al formato de diseño que se solicita.

TIPOGRAFÍAS

Satoshi

Uso texto escrito en elementos corporativos y titulares. Tipo programas ofimáticos, web, textos pequeños en comunicación, etc

Fundición: Indian Type Foundry
Licencia: Uso libre
Categoría: Sans serif
Estilos: 10
Año: 2021

Lorem ipsum dolor sit amet, consectetur adipiscing elit, sed diam nonummy nibh euismod tincidunt ut laoreet dolore magna aliquam erat volutpat. Ut wisi enim ad minim suscipit lobortis nisl ut aliquip ex dolor.

Light - Light italic
Regular - Italic
Medium - Medium italic
Bold - Bold italic
Black - Black Italic

Clash Grotesk

Uso texto comunicación y publicidad, instalaciones físicas para titulares grandes y medianos

Fundición: Indian Type Foundry
Licencia: Uso libre
Categoría: Sans serif
Estilos: 6
Año: 2021

Lorem ipsum dolor sit amet, consecte adipiscing

Extralight
Light
Regular
Medium
Semibold
Bold

Clifton

Uso comunicación y publicidad en textos display y decorativos. Uso principal en mayúscula en comunicación y minúscula en badges,y accesorios y destacados gráficos

Fundición: Yoann Minet - 205TF
Licencia: Compra de licencia
Categoría: Display
Estilos: 2
Año: 2017

LOREM IPSUM DOLOR SIT AMET, CONSECTETUER ADIPISCING ELIT, SED DIAM NONUMMY NIBH EUISMOD TINCIDUNT UT LAOREET.

Regular
Italic

Chaumont
Script

Uso comunicación y publicidad en textos display y decorativos para cartelería. Su uso es limitado y bajo aprobación de formato específico. Su uso se hace inclinado en 15°

Fundición: Alexandre Bassi - ARNT Type
Licencia: Compra de licencia
Categoría: Display
Estilos: 1
Año: 2021

Lorem ipsum dolor sit amet, consectetur adipiscing

Regular

EJEMPLOS USO TIPOGRÁFICO

Clash Grotesk - Titulares

Satoshi Regular - Cuerpos de textos corporativos. y de Lorem ipsum dolor sit amet, consectetur adipiscing elit, sed diam nonummy nibh euismod tincidunt ut laoreet dolore magna aliquam erat volutpat. Ut wisi enim ad minim veniam, quis nostrud exercitation ullamcorper suscipit lobortis nisl ut aliquip ex ea commodo consequat.



Clifton Italic



Assets

ASSETS

Los sellos y etiquetas consiguen que, al tiempo que mantienen identidades individuales, se integran visualmente en la familia "Sabor Granada", fortaleciendo la conexión y consolidando una marca viva

Assets

ASSETS

SABORGRANADA.ES



ASSETS

PRODUCTO/S CON SABOR A GRANADA



Ilustraciones

ILUSTRACIONES

Las ilustraciones enriquecen la conexión visual y emocional. Son narradores visuales que destacan la autenticidad y la tradición. Su versatilidad asegura una adaptación fluida en diversas plataformas, contribuyendo a un reconocimiento de marca sólido y coherente.

ILUSTRACIONES



Packaging

PACKAGING

La representación de la marca sobre los diferentes packaging y etiquetas de los productos que conforman Sabor Granada es vital para el reconocimiento de la institución ya que es un vehículo que hace las veces de sello certificador de que ese producto se ampara en unos canones de calidad establecidos.

Es muy difícil establecer un criterio exacto de aparición del logotipo sobre el etiquetado o packaging del producto ya que a su vez los productores tienen que cumplir otra serie de exigencias con organismos o entidades certificadoras tipo D.O, I.G.P, Sostenibilidad, etc.

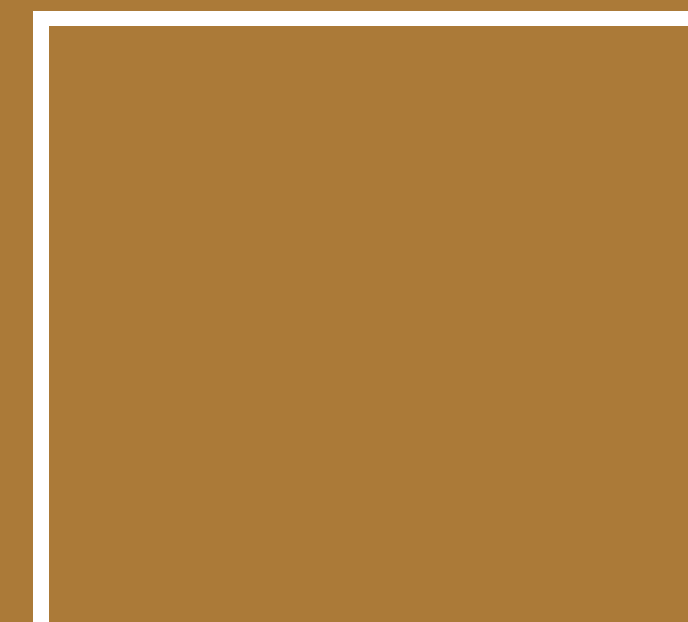
Por eso en este manual se establecen 2 tipos de representaciones para condiciones de tamaño diferentes según los condicionantes de la etiqueta del producto.

Las distinciones de color establecidas por Sabor Granada con sellos Plata y Oro representan un compromiso excepcional con la calidad y la autenticidad de los productos. Integrándose armoniosamente en el packaging de cada empresa asociada, preservando su identidad mientras destacan su pertenencia a la entidad.

CATEGORÍAS

Categoría Oro: Compromiso excelente

El Sello Oro se reserva para aquellos productos que no solo cumplen con altos estándares, sino que también destacan como referentes excepcionales en su categoría. Este sello identifica a productos excepcionales que encarnan la esencia única de Granada y ofrecen una experiencia culinaria inigualable.



PANTONE

8385 C METÁLICO

729C



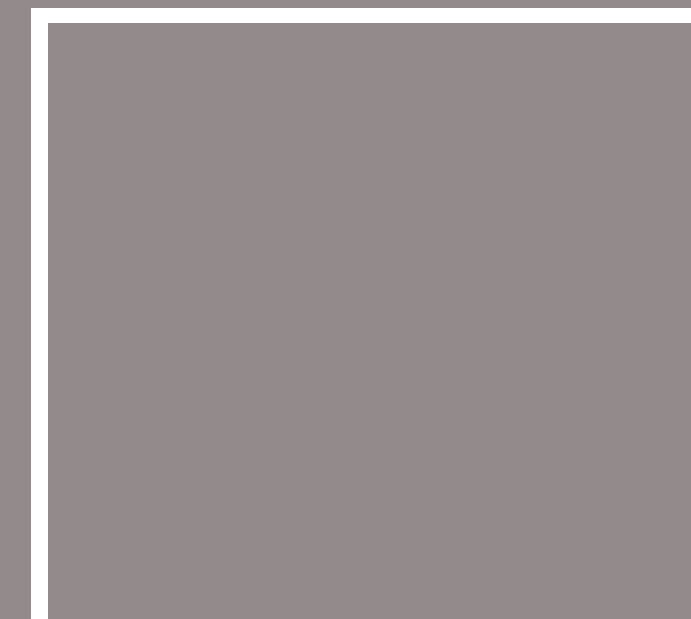
CMYK

CMYK: 23 46 75 12

CATEGORÍAS

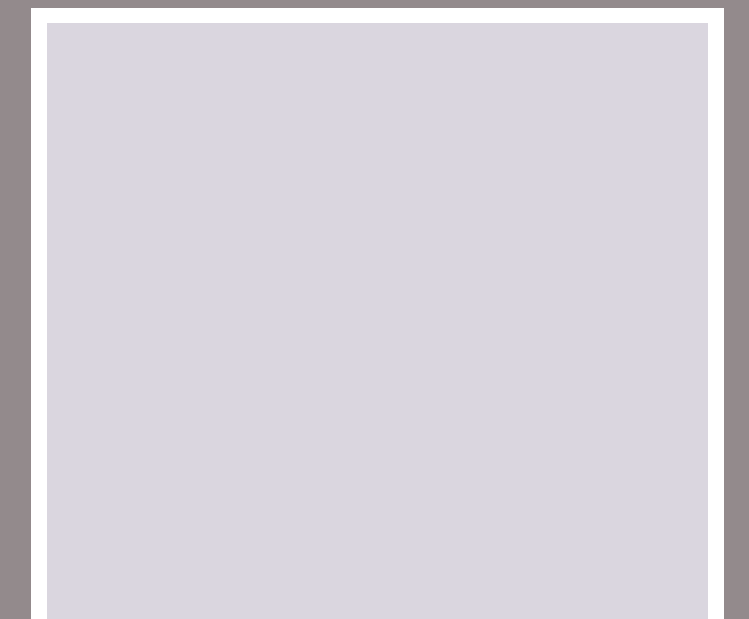
Categoría Plata: Compromiso destacado

El Sello Plata se otorga a aquellos productos que cumplen con estándares destacados, ofreciendo calidad y autenticidad. Es un reconocimiento de excelencia que refuerza la confianza del consumidor en la procedencia y el compromiso con la calidad de cada producto.



PANTONE

8420 C METÁLICO
5315C



CMYK

CMYK: 18 14 8 0

Packaging

ADAPTACIÓN CAJAS Y ETIQUETADO

Versión 1

Opción cajas y etiquetados medianos/grandes



EJEMPLO DISPOSICIÓN

Versión 1

Ejemplo ficticio



Packaging

ADAPTACIÓN CAJAS Y ETIQUETADO

Versión 2

Ejemplo ficticio



EJEMPLO DISPOSICIÓN

Versión 2

Ejemplo ficticio

Complejidad de aromas herbaceos y frutales



SABOR GRANADA

Embotellado para XXXXX S.A
Dirección
18000 Granada, España
por R.E.A. -3454-GR.
saborgranada.com

CABERNET SAUVIGNON
MERLOT PETIT VERDOT SYRAH
GARNACHA

Color rojo picota con ribete rojizo.
Nariz fresca e intensa con frutos rojos como ciruela, arándanos, frambuesas y notas especiadas. Lorem ipsum dolor sit amet, consectetur adipiscing elit, sed

DENOMINACIÓN DE ORIGEN
REGIÓN

75 cl



000000 000 00000000 0

SABOR GRANADA

Manual de Identidad Visual V1
Diciembre 2023

